

LIVRE BLANC

L'IA AU SERVICE DES TPE/PME

Reprenez le contrôle de votre
temps et de vos données

Joseph D'ANDRIA

digitalchange 



Qui suis-je ?

JOSEPH D'ANDRIA

J'accompagne les TPE/PME pour gagner du temps & fluidifier leurs process grâce à l'IA, aux outils Cloud et aux tableaux de bord



35 ans sur le terrain



+70 entreprises accompagnées

Je ne suis pas un théoricien de la Silicon Valley. J'ai passé 35 ans sur le terrain, dont notamment 20 comme Contrôleur de Gestion et Business Partner au sein d'un grand groupe de la distribution. J'ai géré des budgets, des équipes, et j'ai siégé aux CODIR. Je connais la pression du chiffre, la réalité des marges et l'importance du cash-flow.

Aujourd'hui, j'ai accompagné plus de 70 entreprises (TPE/PME) pour une mission simple : leur faire gagner du temps et fluidifier leurs processus. Mon approche est pragmatique : pas de jargon, juste des outils qui marchent.

Mes domaines d'expertise :

- Intelligence Artificielle au travail (Gemini & Copilot)
- Google Workspace & Microsoft 365
- Looker Studio & Power BI
- Automatisation des processus

Mes résultats :

- +70 entreprises accompagnées
- +4000 personnes formées
- 9.2/10 de satisfaction moyenne

SOMMAIRE

Le mythe de la complexité

Votre nouvelle équipe virtuelle

Le choc du gain de temps

L'ordre avant l'IA

Votre allié stratégique

La check-list de déploiement

Conclusion

Votre Diagnostic Flash

FAQ

Et si je vous disais que vous pouvez récupérer 5 heures par semaine ?

Vous dirigez une TPE ou une PME. Chaque jour, vous jonglez entre les mails, les réunions, les tableaux Excel, les relances clients et les décisions stratégiques. Vous avez entendu parler de l'intelligence artificielle. ChatGPT, Copilot, Gemini... Ces noms reviennent partout. Mais soyons honnêtes : vous n'avez pas le temps de devenir expert en IA.

Et c'est normal.

J'ai accompagné plus de 70 entreprises comme la vôtre. Des dirigeants pragmatiques qui veulent des résultats, pas des gadgets. Et voici ce que j'ai constaté : le vrai problème n'est pas la technologie.

C'est le mythe de la complexité.

On vous a fait croire que l'IA, c'est compliqué. Qu'il faut des data scientists, des budgets colossaux, des mois de formation. C'est faux.

La réalité en 3 chiffres

- **67% des** TPE-PME européennes utilisent déjà l'IA en 2024
- **26% des** entreprises françaises ont doublé leur adoption en un an
- **5 heures** : c'est le temps moyen récupéré par semaine avec les bons outils

Ce que vous allez découvrir

Dans ce livre blanc, je vais vous montrer comment l'IA peut devenir votre meilleur allié. Pas avec du jargon technique, mais avec des exemples concrets, des gains de temps mesurables et une méthode pragmatique.

Vous allez découvrir :

- **Votre nouvelle équipe virtuelle:** l'Archiviste, le Rédacteur et le Bras Droit
- **Le choc du gain de temps:** comment passer de 4 heures à 2 minutes
- **L'ordre avant l'IA:** pourquoi le Cloud et les données propres sont essentiels
- **Votre allié stratégique:** dialoguer avec vos données pour protéger vos marges

Prêt à reprendre le contrôle de votre temps ?

CHAPITRE 1

Votre nouvelle équipe virtuelle

L'analogie de l'Archiviste, du Rédacteur et du Bras Droit

Imaginez que vous embauchiez trois assistants demain matin. Pas des stagiaires qu'il faut former. Des experts immédiatement opérationnels, disponibles 24h/24, qui ne prennent jamais de congés et ne font jamais d'erreurs d'inattention.

Trop beau pour être vrai ? C'est pourtant exactement ce que l'IA vous offre aujourd'hui.

L'Archiviste : celui qui retrouve tout

Vous connaissez ce moment de frustration : vous cherchez un contrat signé il y a 6 mois. Vous savez qu'il existe. Mais où ? Dans quel dossier ? Sur quel ordinateur ?

L'Archiviste IA résout ce problème en quelques secondes.

Avec des outils comme Google Drive avec Gemini ou Microsoft 365 avec Copilot, vous pouvez simplement demander :

"Retrouve le contrat signé avec Dupont en mars dernier"

Et l'IA le trouve. Instantanément. Même si vous aviez mal nommé le fichier.

Gain de temps estimé : 30 minutes à 1 heure par jour

Le Rédacteur : celui qui écrit à votre place

Combien d'emails envoyez-vous par jour ? 20 ? 50 ? Combien de comptes-rendus rédigez-vous par semaine ?

Le Rédacteur IA fait 80% du travail. Vous faites les 20% de valeur ajoutée.

Exemple concret :

- Avant : Rédiger un compte-rendu de réunion = 45 minutes
- Après : L'IA transcrit, synthétise, vous relisez et ajustez = 5 minutes Vous gardez le contrôle. Vous validez. Mais vous ne partez plus d'une page blanche.

Point clé

L'IA ne remplace pas votre expertise. Elle élimine les tâches répétitives pour que vous puissiez vous concentrer sur ce qui compte vraiment.

Le Bras Droit : celui qui analyse et conseille

C'est peut-être le rôle le plus puissant. Le Bras Droit ne se contente pas d'exécuter. Il analyse, synthétise et vous aide à prendre des décisions.

Imaginez pouvoir demander :

"Analyse mes ventes des 6 derniers mois et identifie les tendances"

"Compare nos marges par produit et signale les anomalies"

"Prépare moi une synthèse de ce rapport de 50 pages"

Le Bras Droit transforme vos données en insights actionnables.

Ce n'est plus de la science-fiction.

C'est disponible aujourd'hui, dans Google Workspace et Microsoft 365.



CHAPITRE 2

Le choc du gain de temps

De 4 heures à 2 minutes : exemples concrets

Les chiffres que je vais vous présenter ne sont pas théoriques. Ce sont des mesures réelles, issues de mon accompagnement de plus de 70 entreprises.

Avant / Après : Le comparatif qui change tout



Le calcul qui fait réfléchir

Prenons un dirigeant “moyen” qui effectue ces tâches quotidiennement :

Temps gagné par semaine :

- 5 comptes-rendus × 40 min = **3h20**
- 10 recherches documents × 14 min = **2h20**
- 20 emails × 18 min = **6h00**
- 2 synthèses × 1h50 = **3h40**

Total potentiel : 15 heures par semaine

Bien sûr, vous n'allez pas tout automatiser du jour au lendemain. Mais même en commençant doucement, **5 à 7 heures récupérées par semaine est un objectif réaliste et atteignable en 3 mois.**

Le retour sur investissement

Faisons un calcul simple :

Coût d'un abonnement Google Workspace avec Gemini : ~25€/mois

Coût d'un abonnement Microsoft 365 avec Copilot : ~30€/mois

Temps gagné : 5 heures/semaine minimum

Valeur de votre temps (estimation) : 50€/heure

ROI mensuel : 5h × 4 semaines × 50€ = 1000€ de valeur créée

Investissement : 30€

Retour sur investissement : x33

Point clé

L'IA n'est pas une dépense.

C'est l'investissement le plus rentable que vous puissiez faire pour votre productivité.

CHAPITRE 3

L'ordre avant l'IA

Pourquoi le Cloud et les données propres sont essentiels

Voici une vérité que peu de consultants vous diront : l'IA ne fait pas de miracles sur le chaos.

Si vos fichiers sont éparpillés entre 3 disques durs, 2 clés USB et les emails de Marie qui est partie il y a 2 ans, l'IA ne pourra pas vous aider efficacement.

Étape 1 : La migration Cloud

Le Cloud n'est plus une option. C'est le fondement de toute transformation digitale.

Pourquoi ?

- 🕒 Tous vos fichiers au même endroit
- 🔍 Recherche unifiée et intelligente
- 🕒 Collaboration en temps réel
- 🛡️ Sécurité professionnelle
- 🔗 Prerequisite pour l'IA

Google Drive ou OneDrive ? Les deux fonctionnent excellentement.

Choisissez celui qui correspond à votre écosystème existant.

Étape 2 : La structuration des données

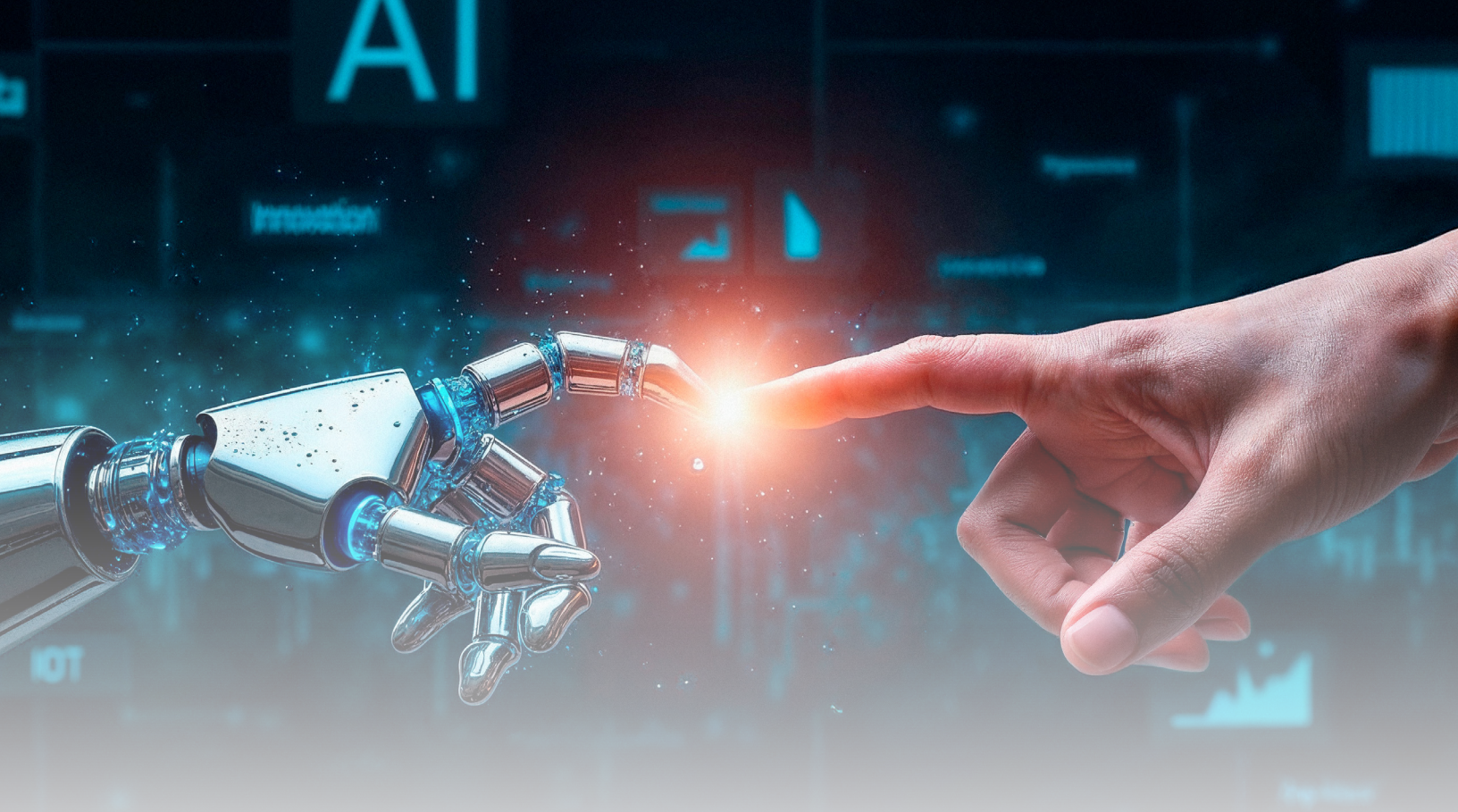
Une fois dans le Cloud, organisez. Pas besoin d'un système complexe.

Juste de la logique :

- 📁 Entreprise
- 📁 Clients
 - 📁 [Nom Client]
 - 📁 Contrats
 - 📁 Factures
 - 📁 Correspondance
 - 📁 Finances
 - 📁 RH
 - 📁 Projets

La règle d'or : Si vous ne retrouvez pas un fichier en 30 secondes, c'est que l'organisation n'est pas bonne.





Étape 3 : Le nettoyage des données

L'IA apprend de vos données. Si vos données sont incohérentes, les résultats le seront aussi.

Checklist de nettoyage :

- Supprimer les doublons
- Uniformiser les noms de fichiers
- Archiver les documents obsolètes
- Vérifier les formats (dates, montants)
- Documenter les conventions de nommage

Point clé

L'IA n'est pas une dépense.

C'est l'investissement le plus rentable que vous puissiez faire pour votre productivité.

CHAPITRE 4

Votre allié stratégique

Dialoguer avec vos données pour protéger vos marges

Jusqu'ici, nous avons parlé de productivité. Mais l'IA peut aller beaucoup plus loin. Elle peut devenir votre partenaire stratégique.

Du reporting au pilotage

La plupart des dirigeants de PME passent des heures à créer des tableaux Excel. À compiler des données. À générer des rapports.

C'est du temps perdu.

Avec les bons outils (Looker Studio, Power BI, ou même les fonctions avancées de Google Sheets avec Gemini), vous pouvez :

- 🕒 **Automatiser la collecte** : Les données se mettent à jour seules
- 📊 **Visualiser instantanément** : Tableaux de bord en temps réel
- 🗨️ **Interroger naturellement** : "Quelles sont mes 5 meilleurs clients ce trimestre ?"

Dialoguer avec vos données

Imaginez ouvrir votre tableau de bord le matin et demander :

"Pourquoi ma marge a-t-elle baissé de 3 points ce mois-ci ?"

Et recevoir une réponse claire :

"La marge a baissé principalement à cause de l'augmentation des coûts de transport (+12%) et d'une remise exceptionnelle accordée au client X. Recommandation : renégocier le contrat transporteur."

Ce n'est plus de la science-fiction.

C'est Copilot dans Excel.

C'est Gemini dans Google Sheets.

Protéger vos marges

En tant qu'ancien Contrôleur de Gestion, je sais que la marge, c'est la vie de l'entreprise. L'IA vous aide à la protéger en :

- 🕒 Détectant les anomalies avant qu'elles ne deviennent des problèmes
- 📊 Identifiant les tendances sur vos ventes, coûts, trésorerie
- 🗨️ Alertant proactivement quand un indicateur dérive
- 🗨️ Suggérant des actions basées sur l'analyse des données

Point clé

L'IA transforme vos données en décisions. Vous passez de "je constate" à "j'anticipe".

CHAPITRE 5

Déployer l' IA en entreprise

La checklist complète

1. Identifier les besoins et les opportunités

- ⦿ Analyser les processus métiers pour déterminer les inefficacités et axes d'amélioration.
- ⦿ Collecter les retours d'expérience des collaborateurs sur les processus actuels.
- ⦿ Identifier les problématiques pouvant être résolues par l'IA et leur impact sur l'efficacité et la productivité.
- ⦿ Spécifier les cas possibles d'automatisation.
- ⦿ Prioriser les problématiques selon le niveau d'urgence.

2. Évaluer la faisabilité du projet IA

- ⦿ Déterminer les exigences techniques pour appliquer l'IA à une problématique.
- ⦿ Identifier les limites (ressources et compétences techniques) de l'organisation.
- ⦿ Réaliser un audit de l'infrastructure actuelle.
- ⦿ Étudier la qualité des données disponibles utilisées pour alimenter le système d'IA.
- ⦿ Réaliser des cas d'usage pour concrétiser les différentes applications de l'intelligence artificielle en entreprise.
- ⦿ Évaluer les coûts de mise en œuvre du projet IA et déterminer le budget disponible.

3. Préciser les objectifs de l'intégration IA

- ⦿ Définir des objectifs SMART.
- ⦿ Aligner l'usage de l'IA avec les objectifs stratégiques de l'entreprise.
- ⦿ Déterminer les KPI et les critères de réussite relatifs à l'utilisation de l'IA.
- ⦿ Partager et communiquer autour de ces objectifs auprès des parties prenantes.

4. Bien choisir la solution IA

- ⦿ Définir les objectifs d'utilisation ainsi que les fonctionnalités et critères essentiels.
- ⦿ Identifier et dresser une liste des plateformes, applications et outils IA correspondant à ces critères.
- ⦿ Analyser les capacités, l'interopérabilité des intégrations, la compatibilité et l'évolutivité de chaque solution.
- ⦿ Évaluer le potentiel ROI, les coûts de mise en œuvre et les dépenses courantes. Rechercher des avis ou recommandations d'experts.

5. Intégrer l'IA dans la culture d'entreprise

- ⦿ Former et sensibiliser les collaborateurs aux différents usages et défis de l'IA.
- ⦿ Développer des différents cas d'usage, des sessions et des supports de formation personnalisés selon le niveau de chacun.

5 AVANTAGES DE L'IA POUR LES TPE/PME

1



GAIN DE TEMPS

5h récupérées par semaine



ORGANISATION

Retrouvez tout en quelques secondes

2

3



PRODUCTIVITÉ

90% de gain sur les tâches répétitives

PILOTAGE



Décisions basées sur les données

4

5



ROI

x33 de retour sur investissement

Vous avez lu ce livre blanc.
Vous avez compris le potentiel. Maintenant, passez à l'action.

Mon offre : 30 minutes gratuites

Je vous propose un diagnostic flash de 30 minutes, sans engagement !

Ce que nous ferons ensemble :

- ✓ Analyse de vos outils actuels
- ✓ Identification des 3 quick wins IA & data pour votre activité
- ✓ Feuille de route personnalisée
- ✓ Estimation du temps récupérable

Vous repartirez avec :

- Une vision claire de votre potentiel d'automatisation
- Des actions concrètes à mettre en place dès demain
- Un interlocuteur qui comprend vos enjeux business



Prenez rendez-vous maintenant

Votre Diagnostic Flash

30 minutes offertes

Sans engagement

Réservez maintenant

 contact@digitalchange.fr

 digitalchange.fr/#contact

Les réponses à vos questions les plus fréquentes

Mes données sont-elles en sécurité avec l'IA ?

Oui, si vous utilisez les bons outils. Google Workspace et Microsoft 365 sont certifiés aux plus hauts standards de sécurité (ISO 27001, SOC 2, RGPD). Vos données restent vos données. Elles ne sont pas utilisées pour entraîner les modèles publics.

L'IA va-t-elle remplacer mes employés?

Non. L'IA remplace les tâches répétitives, pas les personnes. Vos collaborateurs pourront se concentrer sur ce qui a vraiment de la valeur : la relation client, la créativité, la stratégie. C'est une augmentation, pas un remplacement.

Combien ça coûte?

Les solutions professionnelles (Google Workspace avec Gemini, Microsoft 365 avec Copilot) coûtent entre 25€ et 35€ par utilisateur et par mois. Le retour sur investissement est généralement atteint dès le premier mois.

Par où commencer?

Commencez simple:

- 🕒 Migrez vers le Cloud (si ce n'est pas fait)
- 🕒 Testez un assistant IA sur une tâche répétitive (emails, comptes-rendus)
- 🕒 Mesurez le temps gagné
- 🕒 Élargissez progressivement

Ai-je besoin de compétences techniques?

Non. Les outils modernes sont conçus pour être utilisés en langage naturel. Vous parlez à l'IA comme vous parleriez à un assistant humain. Si vous savez utiliser un smartphone, vous saurez utiliser l'IA.

Et si ça ne marche pas pour mon activité ?

J'ai accompagné des artisans, des commerçants, des cabinets d'expertise comptable, des agences immobilières, des industriels... Le diagnostic flash gratuit vous permettra de le vérifier pour votre cas spécifique.

Le diagnostic flash gratuit vous permettra de le vérifier pour votre cas spécifique.